

助産外来について



■助産外来とは

助産師が中心となり医師と協力しながら

外来での妊婦健診や様々な保健指導を行います。



■対象者

1. 妊娠 16～20 週の妊婦健診で経過良好と診断され、合併症や産科疾患がない方
2. 出産後 1 か月までの褥婦さん
3. 乳房外来受診希望の方

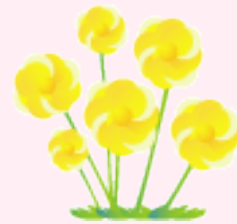
■健診日時

第 1、第 3、第 5 水曜日 9 時～11 時半



■健診の内容

- ▶妊婦健診
(体重測定、血圧測定、浮腫のチェック、子宮底・腹囲測定、尿検査、胎児心拍の聴取)
* 希望があれば医師による腹部エコーも行えます。
- ▶内診(妊娠 36 週以降の方)、分娩監視装置
- ▶保健指導
- ▶乳房ケア
- ▶産後の 2 週間健診、1 か月健診
- ▶その他、不安や悩みのご相談



* 何かご不明な点があればお気軽にお声かけ下さい！

くしもと町立病院 産婦人科外来